



UNE
maison de famille
POUR UN BONHEUR DURABLE

Quatre charmantes villas profitent du versant sud de LOU VERDIERO, intégrant la trame architecturale des maisons Salonnaises : toits deux pentes en tuiles romanes, façades minérales aux teintes naturelles (pierre, sable, terre).

D'une surface supérieure à 100 m², elles sont de typologie 5 pièces, avec les espaces de vie et une première chambre avec salle d'eau en rez-de-chaussée, et à l'étage l'espace nuit, composé de 3 chambres et d'une salle de bains.

VOTRE VILLA NEUVE en Provence

Les villas de LOU VERDIERO
répondent aux exigences des propriétaires d'aujourd'hui.

Le **confort** s'exprime à travers le choix réfléchi de matériaux garantissant une isolation thermique et phonique performante, ainsi que dans des **finitions soignées**, telles que les peintures, faïences et revêtements de sols et de plafonds.

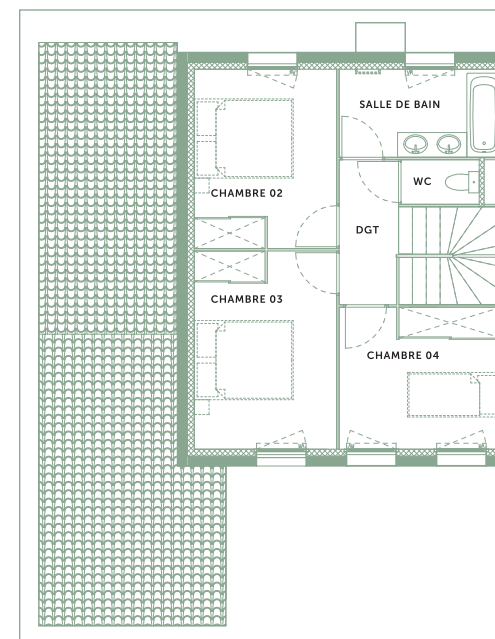
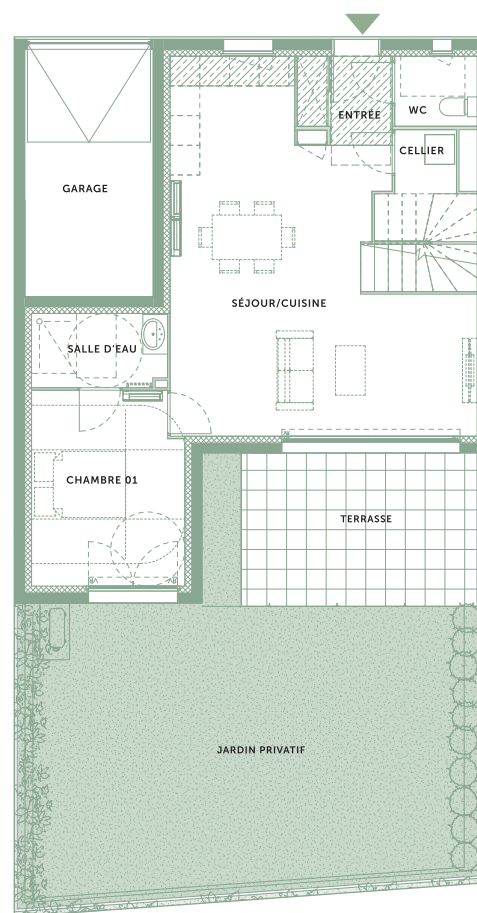
Grâce à leur circulation fluide et leurs volumes généreux, ce sont **des maisons aménageables, capables d'évoluer avec vous, selon vos envies et vos modes de vie.**

CHEZ VOUS...

- Revêtement des sols en carrelage grès émaillé 45 x 45 cm, coloris au choix dans une gamme sélectionnée
- Salles de bains et salles d'eau : meuble-vasque, robinetterie avec mitigeur, sèche-serviettes électriques, faïence (coloris au choix dans une gamme sélectionnée)
- Production d'eau chaude par chauffe-eau thermodynamique
- Menuiseries en PVC blanc
- Volets roulants électriques
- Multi-split chaud / froid dans le séjour et la chambre principale en RDC
- Placards



RDC



R+1

Plan non contractuel. Villa modèle V1
Disposition et surfaces variables selon les modèles.
Se référer au plan de réservation.



5 pièces avec jardin
et garage



Jardin privatif clôturé
et végétalisé jusqu'à 81,80m²



Garage privatif
et stationnement visiteurs



06 12 97 65 34 • contact@sencity.fr
lou-verdiero.fr • sencity.fr

SENCITY
HABITONS AUTREMENT

